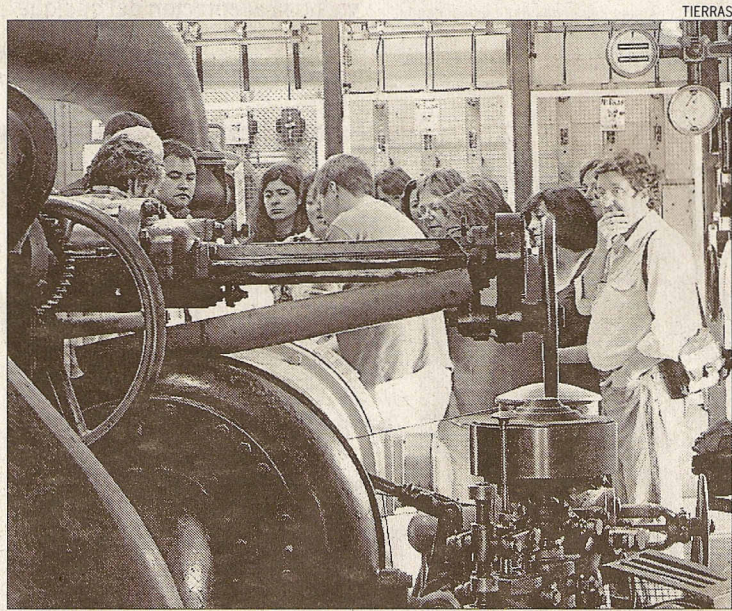


# Arrancan mañana las jornadas Ciencia e Territorio en Melide

□ Habrá salidas de campo a O Courel, Pena Trevinca y a Manzaneda

**MELIDE.** J.RODRÍGUEZ  
Melide acogerá desde mañana y hasta el viernes la séptima edición de las jornadas Ciencia e Territorio, organizadas por el IES de Melide y por la agrupación de renovación pedagógica Nova Escola Galega. La temática en la que se centrarán las conferencias y actividades de este año se dedicará al conocimiento de las huellas de las últimas glaciaciones en los sistemas montañosos gallegos.

Según indican desde la organización, “un grupo de 70 profesores, dirigidos polo catedrático de Xeografía da Facultade de Xeografía e Historia da Universidade de Santiago, Augusto Pérez Alberti, un estudoso e profundo coñecedor do tema, desprazaranse ata as serras sudorientais de Galicia –en concreto Courel, Trevinca e Manzaneda– para coñecer in situ esas pegadas, que esencialmente consisten en lagos de circo glaciar; enormes rochas desprazadas ao longo dos vales sen saber aparentemente moi ben por que ou quen; pequenos vales secundarios *colgados* que verten as súas augas sobre os anteriores, ou tamén restos sedimentarios glaciares denomina-



Una de las actividades desarrolladas en las jornadas del pasado año

dos morrenas, nas súas diferentes formas”, indican.

La inauguración oficial de las jornadas tendrá lugar mañana las 10.00 horas en la biblioteca municipal. La primera de las conferencias correrá a cargo de Alberti, que hablará sobre *Os procesos fríos. Unha análise comparativa: pasado e presente*. A las 12.30 horas, los participantes en la jornada se desplazarán a la serra do Courel para desarrollar el trabajo de campo.

Las actividades del jueves se desarrollarán en Pena Trevinca y finalizará con una cena en Viana do Bolo. El viernes, la comitiva se desplazará a Cabeza de Manzaneda, donde finalizarán las jornadas Ciencia e Territorio.